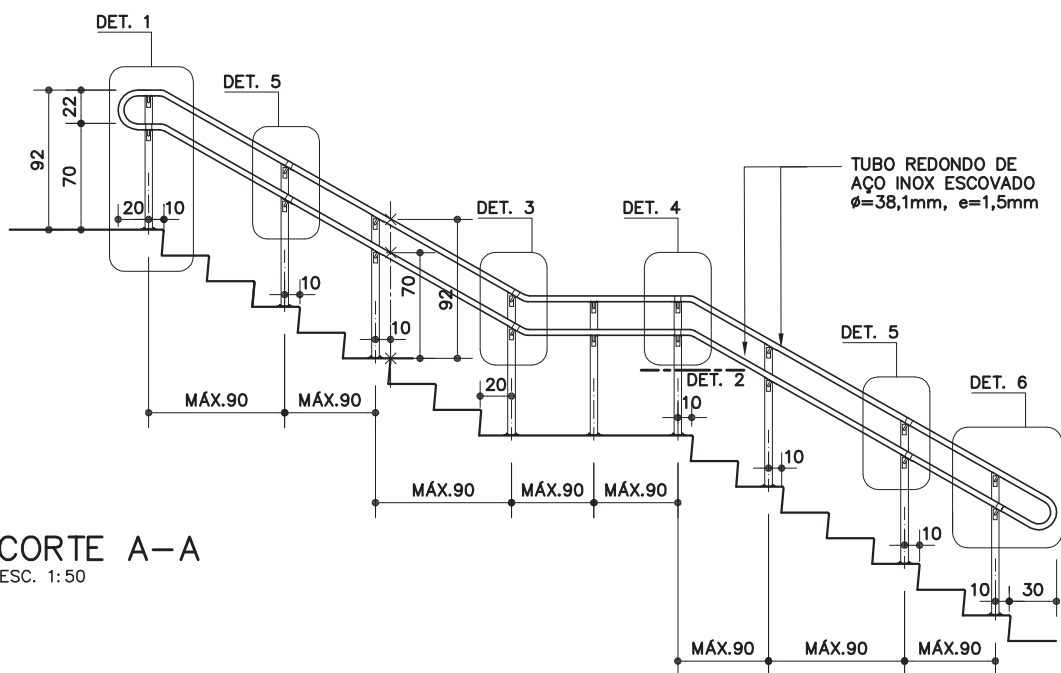


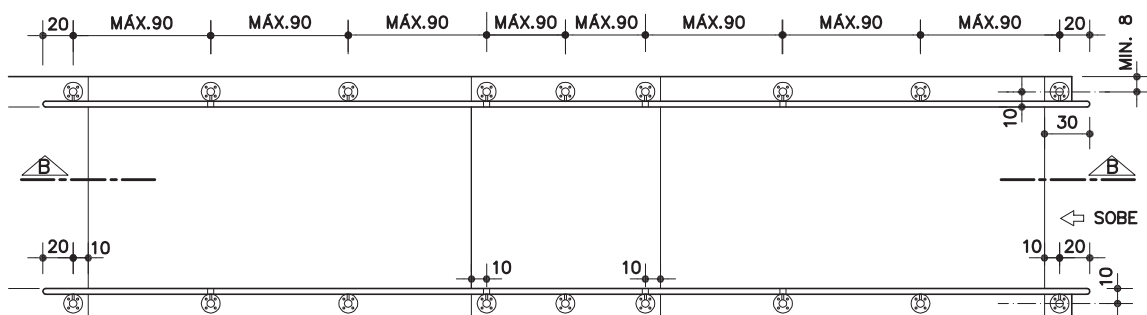
PLANTA GENÉRICA DE ESCADA

ESC. 1:50



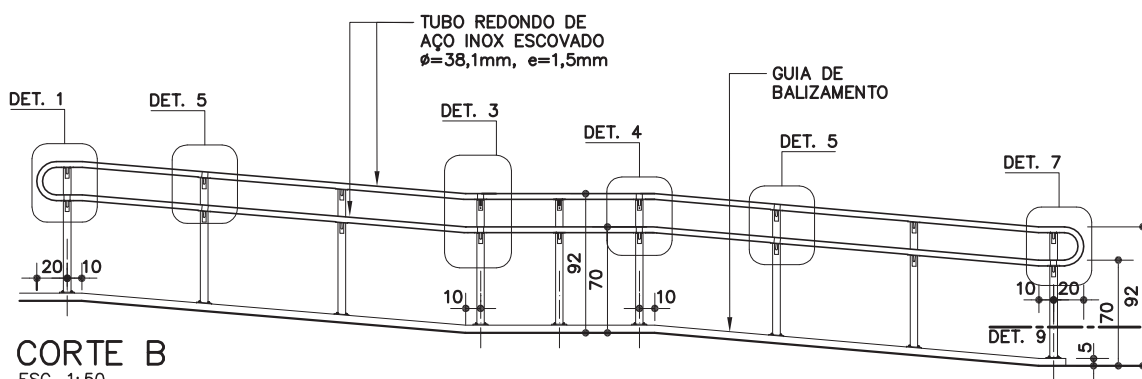
CORTE A-A

ESC. 1:50



PLANTA GENÉRICA DE RAMPA

ESC. 1:50



CORTE B

ESC. 1:50

CO-28

**Corrimão
duplo c/
montante
vertical -
aço inox**



Revisão	0
Data	26/10/12

Página

 $\frac{1}{7}$

Código de listagem

0603062



Atenção

Preserve a escala
Quando for imprimir, use folhas A4 e desabilite a função "Fit to paper"

Respeite o Meio Ambiente.
Imprima somente o necessário

C0-28

Corrimão
duplo c/
montante
vertical -
aço inox

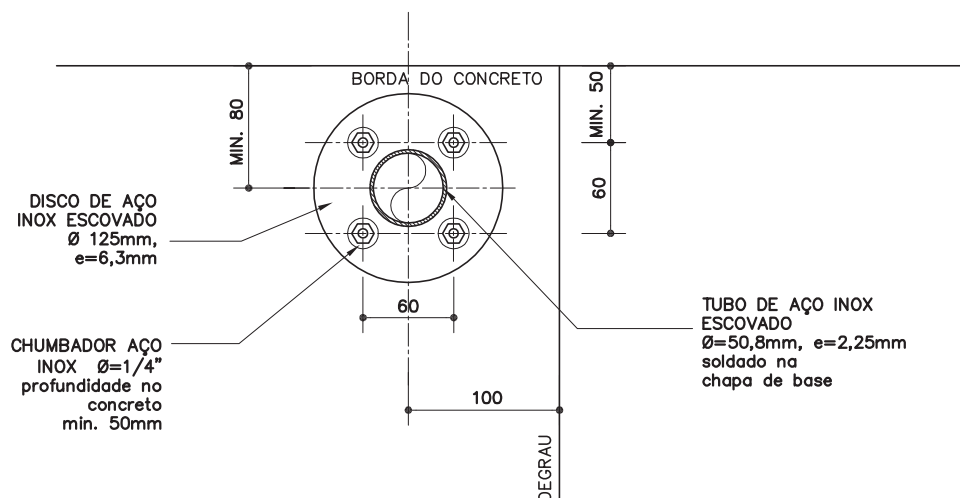
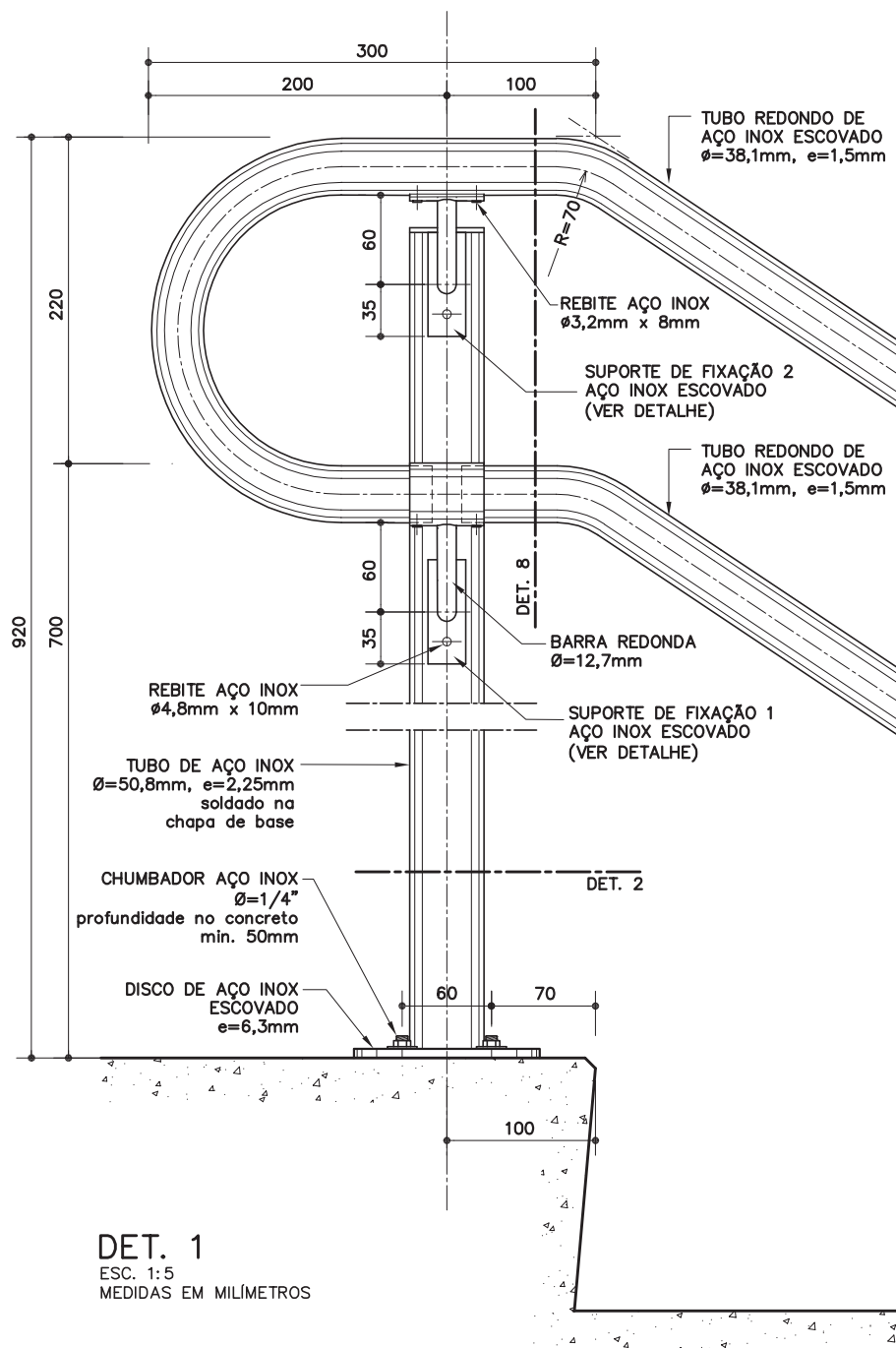


Revisão 0
Data 26/10/12

Página
2/7

Código de listagem

0603062



DET. 2 – BASE DE FIXAÇÃO MONTANTE VERTICAL
ESC. 1:5
MEDIDAS EM MILÍMETROS

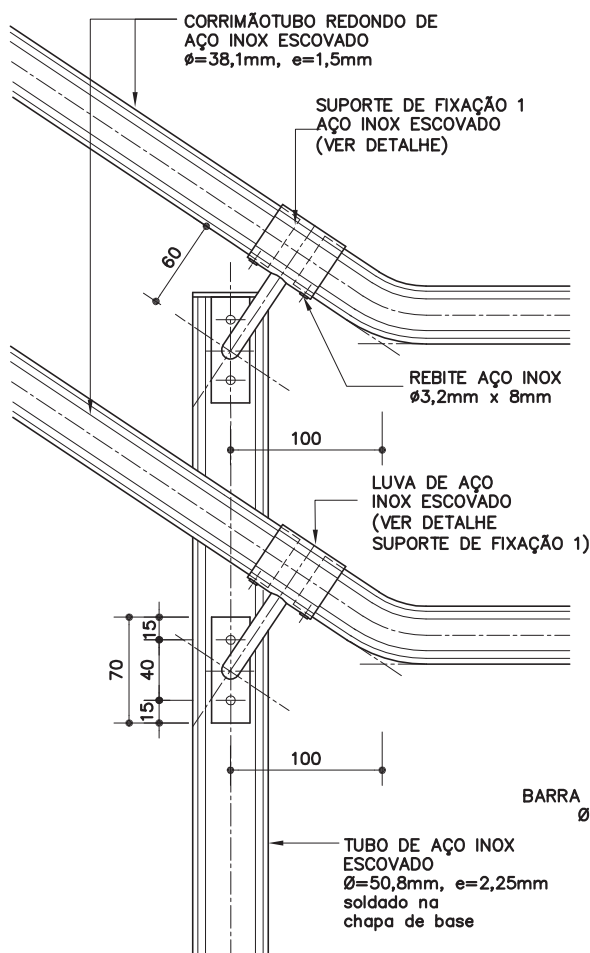


Atenção
Preserve a escala
Quando for imprimir, use
folhas A4 e desabilite a
função "Fit to paper"

Respeite o Meio Ambiente.
Imprima somente o ne-
cessário

C0-28

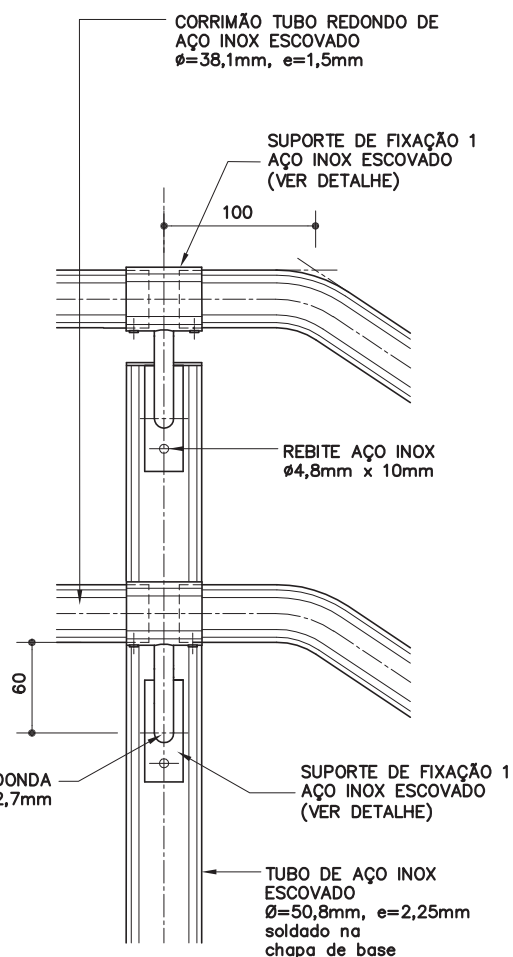
**Corrimão
duplo c/
montante
vertical -
aço inox**



DET. 3

ESC. 1:5

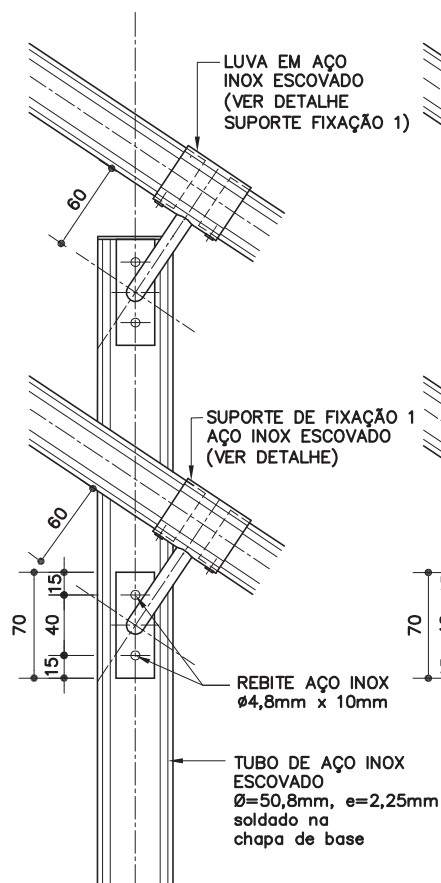
MEDIDAS EM MILÍMETROS



DET. 4

ESC. 1:5

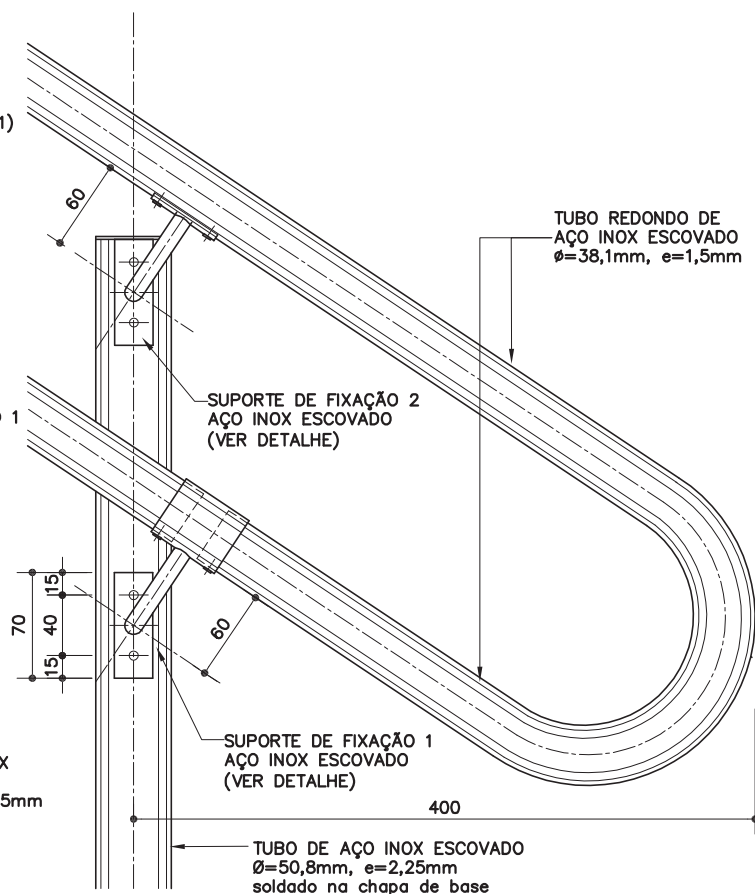
MEDIDAS EM MILÍMETROS



DET. 5

ESC. 1:5

MEDIDAS EM MILÍMETROS



DET. 6

ESC. 1:5

MEDIDAS EM MILÍMETROS

Revisão 0
Data 26/10/12

Página

3/7

Código de listagem

0603062

**Atenção**

Preserve a escala
Quando for imprimir, use
folhas A4 e desabilite a
função "Fit to paper"

Respeite o Meio Ambiente.
Imprima somente o ne-
cessário

C0-28

Corrimão
duplo c/
montante
vertical -
aço inox



Revisão 0
Data 26/10/12

Página
4/7

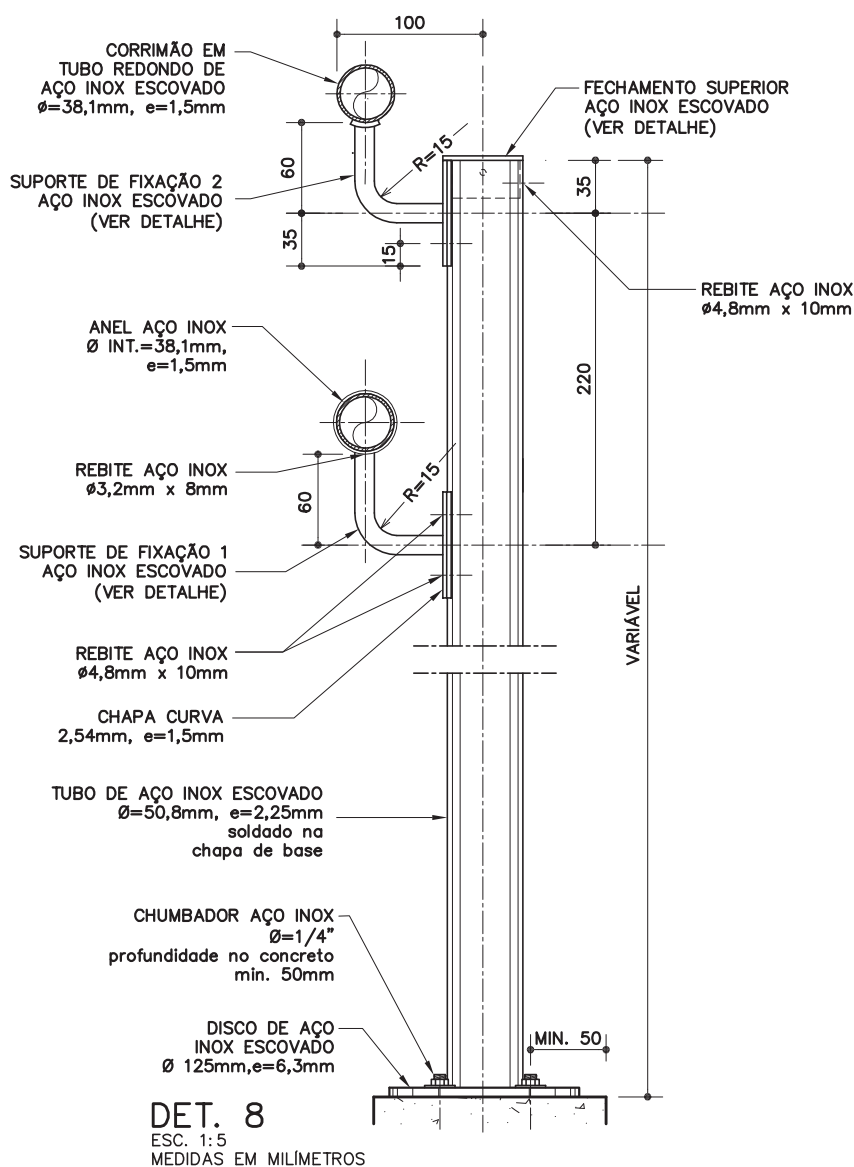
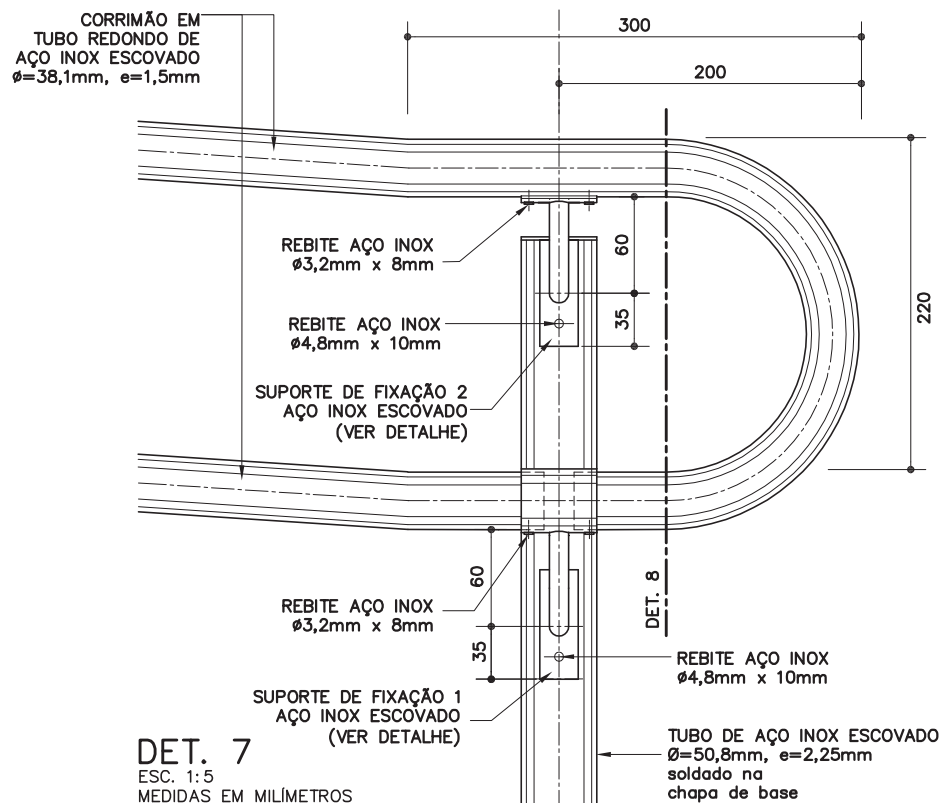
Código de listagem

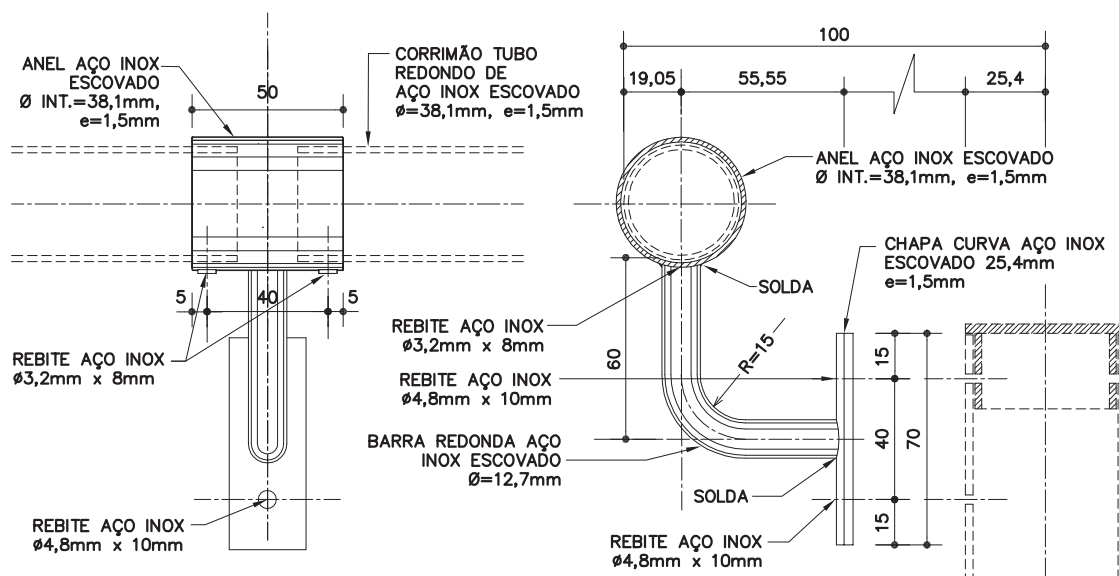
0603062



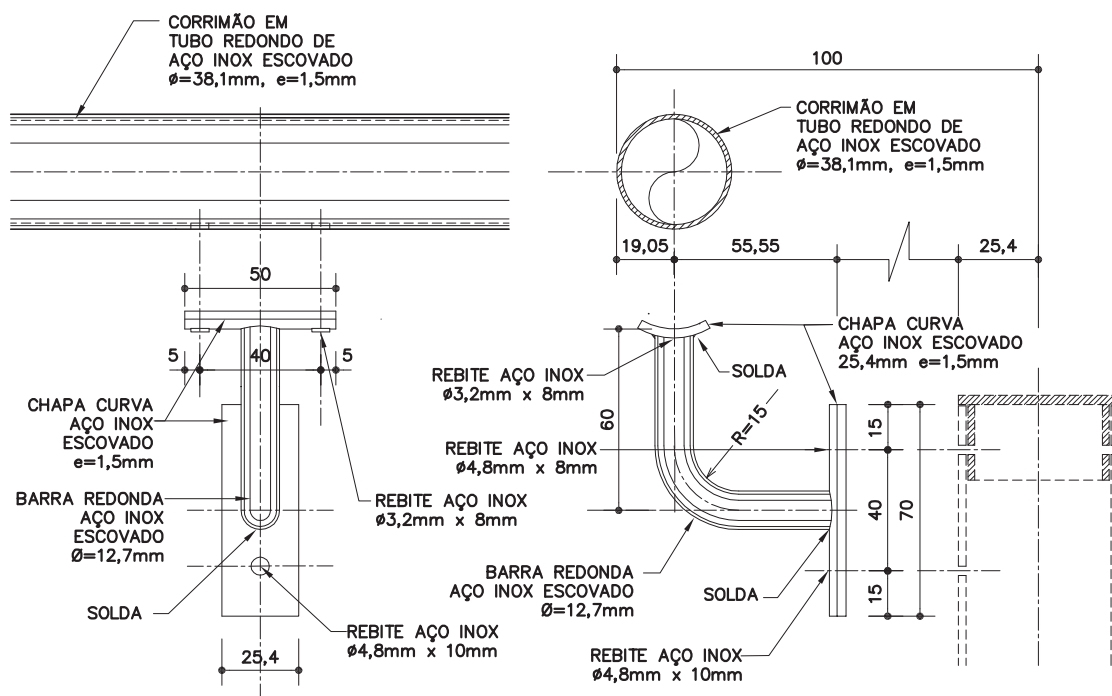
Atenção
Preserve a escala
Quando for imprimir, use
folhas A4 e desabilite a
função "Fit to paper"

Respeite o Meio Ambiente.
Imprima somente o ne-
cessário

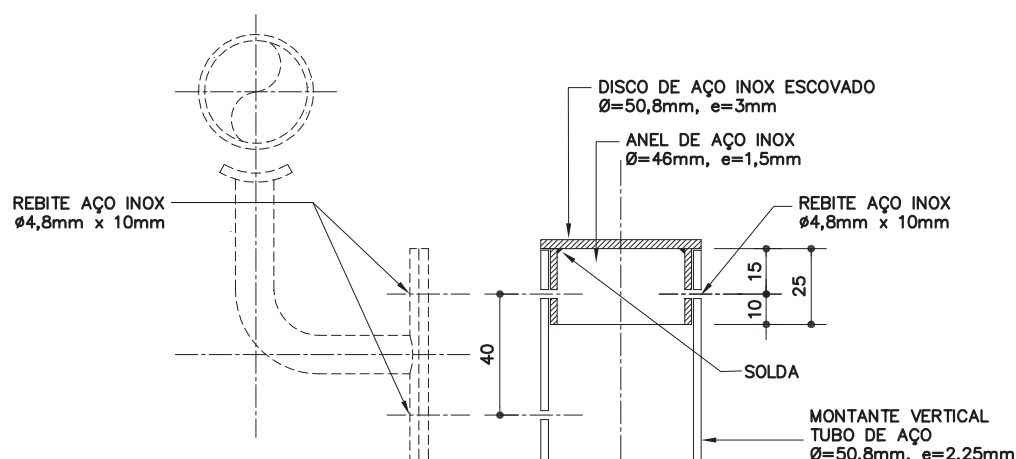




DET. SUPORTE DE FIXAÇÃO 1
ESC. 1:2,5 - MEDIDAS EM MILÍMETROS



DET. SUPORTE DE FIXAÇÃO 2
ESC. 1:2,5 - MEDIDAS EM MILÍMETROS



DET. FECHAMENTO SUPERIOR DO MONTANTE VERTICAL
ESC. 1:2,5 - MEDIDAS EM MILÍMETROS

CO-28

**Corrimão
duplo c/
montante
vertical -
aço inox**



Revisão 0
Data 26/10/12

Página
5/7

Código de listagem

0603062

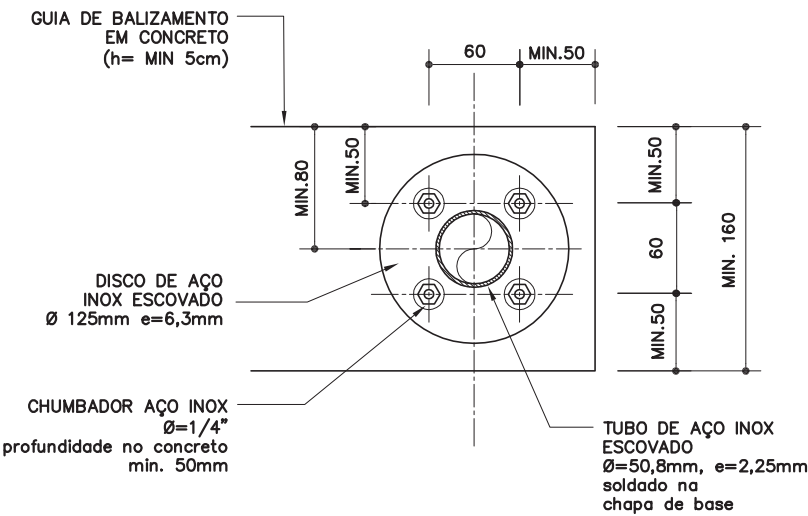


Atenção
Preserve a escala
Quando for imprimir, use
folhas A4 e desabilite a
função "Fit to paper"

Respeite o Meio Ambiente.
Imprima somente o ne-
cessário

C0-28

Corrimão
duplo c/
montante
vertical -
aço inox



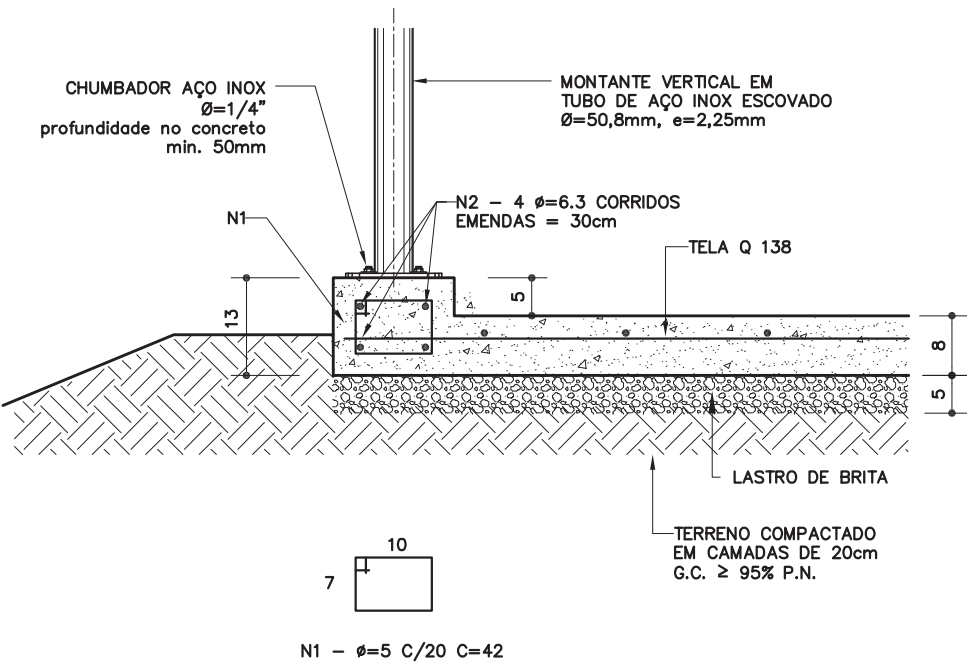
DETALHE 9
ESC. 1:5
MEDIDAS EM MILÍMETROS

Revisão 0
Data 26/10/12

Página
6/7

Código de listagem

0603062



EXEMPLO GUIA DE BALIZAMENTO EM
RAMPA PISO ARMADO – FUNDAÇÃO DIRETA
ESC. 1:10

Atenção
Preserve a escala
Quando for imprimir, use
folhas A4 e desabilite a
função "Fit to paper"

Respeite o Meio Ambiente.
Imprima somente o ne-
cessário

DESCRIÇÃO

Constituintes

- Tubos, barras e chapas em aço inox AISI 304, escovado.
- CORRIMÃO:
 - Tubo de aço inox escovado, tipo OD, Ø=38,1mm (1 1/2"), e=1,5mm.
- SUPORTE DE FIXAÇÃO 1 (luva):
 - Anel de aço inox escovado, Ø interno = 38,1mm, e=1,5mm;
 - Barra redonda, de aço inox escovado, Ø=12,7mm;
 - Chapa curva, de aço inox escovado, 25,4x70mm, e=1,5mm.
- SUPORTE DE FIXAÇÃO 2 (berço):
 - Barra redonda, de aço inox escovado, Ø=12,7mm;
 - Chapa curva, de aço inox escovado, 25,4x50mm, e=1,5mm;
 - Chapa curva, de aço inox escovado, 25,4x70mm, e=1,5mm.
- MONTANTE VERTICAL:
 - Tubo de aço inox escovado, tipo OD, Ø=50,8mm (2"), e=2,25mm;
 - Chapa de aço inox, Ø=125mm, e=6,3mm.
- FECHAMENTO SUPERIOR DO MONTANTE VERTICAL:
 - Anel de aço inox, Ø=46mm, e=1,5mm;
 - Chapa de aço inox escovado, Ø= 50,8mm (2"), e=3mm.

Acessórios

- União das partes:
 - Rebite de repuxo, de aço inox, cilíndrico, cabeça abaulada, Ø 3,2mm x 8mm.
 - Rebite de repuxo, de aço inox, cilíndrico, cabeça abaulada, Ø 4,8mm x 10mm.
- Fixação na base de concreto:
 - Chumbador de expansão, tipo bolt, de aço inox, arruela e parafuso cabeça sextavada, dimensões 1/4" x 2".

Protótipo comercial

- Chumbadores: ÂNCORA, STRAUB.
- Rebites: BELENUS, DAPCO, NEW-FIX, REBITOP, RENA.

APLICAÇÃO

- Em escadas ou rampas, em situações onde não existe risco de acidentes nem necessidade de guarda-corpo; de acordo com as medidas básicas, que devem ser adequadas para cada situação específica e indicadas no projeto, considerando que:
 - Os corrimãos devem prolongar-se 30cm antes do início e após o término da rampa ou escada (o projeto deve atentar para que este prolongamento não prejudique as áreas de circulação adjacentes à escada ou rampa);
 - Devem ser contínuos, inclusive nos patamares;
 - Quando a largura de cada lance for igual ou superior a 2,40m, deve ser utilizado o corrimão duplo intermediário C0-29.

EXECUÇÃO

- Conferir medidas na obra.
- Na obra, a continuidade dos tubos redondos do corrimão deve ser executada, sempre, através da luva de conexão (ver DET. SUPORTE DE FIXAÇÃO 1).
- As extremidades dos corrimãos devem ser finalizadas em curva, avançando 30cm em relação ao início e ao término da escada ou da rampa, apresentando emenda (através da luva de conexão) apenas no suporte de fixação inferior (DET 1, DET 6 e DET 7).
- Bater todos os pontos de solda e eliminar todas as rebarbas.

- Lixar perfeitamente todas as linhas de corte e perfuração executadas nos tubos, barras e chapas, de forma a não oferecer riscos de lesões ao usuário.
- O corrimão será montado sem solda, somente através de rebites.
- O montante vertical deve ser fixado em substrato de concreto, através de chumbadores de aço inox com profundidade de perfuração mínima de 5cm e respeitando a distância mínima de 5cm da borda do concreto.

FICHAS DE REFERÊNCIA

Catálogo de Componentes

Ficha	C0-27	Corrimão duplo - aço inox
Ficha	C0-29	Corrimão duplo intermediário - aço inox
Ficha	C0-30	Guarda-corpo tubular - aço inox / sobre alvenaria

RECEBIMENTO

- O serviço pode ser recebido se atendidas todas as condições de projeto, fornecimento e execução.
- Tubos, barras e chapas:
 - Devem ter, necessariamente, as bitolas indicadas.
- Checar o inox especificado, utilizando um ímã: não deve ocorrer atração no contato, a atração evidencia um inox de qualidade inferior.
- Verificar se as soldas estão contínuas em toda a extensão da área de contato.
- Verificar, atentamente, em todas as luvas de conexão, se o acabamento de suas linhas de corte está desbastado, de forma a não permitir riscos de lesões ao usuário.
- Não serão aceitos corrimãos com rebarbas, empenados, desnivelados, fora de prumo ou que apresentem quaisquer defeitos decorrentes do manuseio, transporte ou montagem.
- Verificar a rigidez do conjunto.
- Verificar o acabamento escovado do aço inox, que deve apresentar aspecto visual uniforme em toda extensão.

SERVIÇOS INCLUÍDOS NOS PREÇOS

- Corrimão duplo completo (incluindo acessórios de fixação), executado e instalado.

CRITÉRIOS DE MEDIÇÃO

- m — por comprimento em projeção horizontal instalado.

NORMAS

- Instrução Técnica nº 11:2011 – Saídas de emergência, do CBPMESP.
- NBR 9050:2004 - Acessibilidade a edificações, mobiliário, espaços e equipamentos urbanos.
- **Obs.:** As edições indicadas estavam em vigor no momento desta publicação. Como toda norma está sujeita a revisão, recomenda-se verificar a existência de edições mais recentes das NORMAS citadas.

Componentes

C0-28

Corrimão duplo c/ montante vertical - aço inox



Revisão	0
Data	26/10/12

Página

7/7

Código de listagem

0603062



Atenção

Preserve a escada
Quando for imprimir, use folhas A4 e desabilite a função "Fit to paper"

Respeite o Meio Ambiente.
Imprima somente o necessário